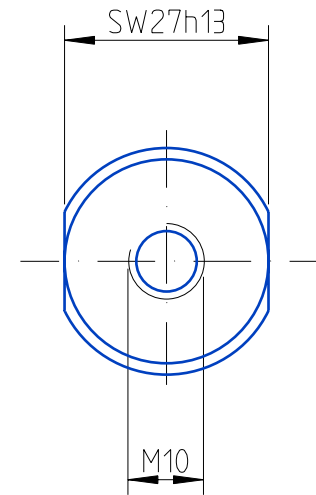


Freistich E0,6x0,2 DIN509  
bzw. nach Wahl des Herstellers

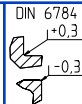
nach dem Verzinken



Neue Urzeichnung

CAD - Zeichnung!  
keine manuelle Aend. zul.

Waermebehandlung  
HEAT TREATMENT



DIN 6784  
zul. Abweichung fuer Masse ohne Toleranzangabe n. DIN 7168-m-S  
TOLERANCES UNLESS OTHERWISE SPECIFIED. AS PER DIN 7168-m-S

These Masse werden bei der Abnahme besonders geprueft  
THESE DIMENSIONS ARE USED TO BE ESPECIALLY CHECKED

Alle Rechte, wie Vervielfaeltigung oder Weitergabe an Dritte, vorbehalten.  
WE RESERVE ALL RIGHTS LIKE REPRODUKTION OR DISCLOSING TO A THIRD  
PARTY. ALSO FOR GRANTING OF PATENTS ACCORDING DIN 34.

Oberflaechenbehandlung/FINISH

Überzug DIN 50961 - FeZn 8 B (1)(2)

Rohleil Nr.  
ROUGH-No. St52-3 ww. 9SMn28K (1)

Index REF.		Aend. Nr. MODIFICATION-No.	Datum DATE	Name NAME	Passmass FIT DESIGN	Abmasse FIT TOL.
2	11303	13.06.00	Sj			
1	9388	21.10.97	Po	27h13	0 -0,33	

Oberflaechen-Symbole SURFACE FINISH-SYMB.		Rz (µm)
Symbol		
✓		40-63
✓w		16-25
✓x		5-10
✓	feingedreht TURNED	4-6
✓	geschliffen GROUND	1-2
✓	gehont HONED	

Gewicht WEIGHT		Roh ROUGH	Fertig FINISHED
		g	g

ISO-Methode			
Gezeichnet DRAWN	Geprueft CHECKED	Normgeprueft STAND. APP	
Datum DATE	14.07.92	Gj	
Name	W. Poelz		

Werkstoff MATERIAL		Ersatz SUBSTIT.		ZchnngNr./DRAWING-No.		Artikel-Nr./ART.No.	
Rd.30 DIN668 (1)		fuer ZchnngNr. 41 0044 09	Datum/DATE 31.03.89	41 0044 94		41 0044 94	
Benennung/DESCRIPTION		Blatt SHEET		Blattformat SHEET SIZE			
Bolzen mit Gewindezapfen		von OF		A4			
KF13-20 KH							

**KNOTT**  
Bremsen Achsen  
KNOTT GMBH D 83125 Eggstaett

1:1